

取付/取扱説明書

MONITOR POWER HARNESS
MPH-U002

マツダ用 後席モニターハーネス

本製品は、マツダディーラーオプション 後席モニターの映像入力端子をコネクタ形状からRCAピン端子に変換するハーネスです。

ディーラーオプションナビから市販ナビに交換した場合でも、後席モニターを使用できます。

ディーラーオプションとは・・・車両購入時に追加オプションとして自動車ディーラーで装着する装備品

内容物一覧(取り付け前に必ずご確認ください)

- 後席モニターハーネス ×1
- 取付/取扱説明書(本書) ×1

ご相談窓口



お電話 086-445-1617 ☎+☎ サービス(技術的なお問い合わせ・修理受付)

【受付時間】月曜日～金曜日 10:00～12:00 / 13:00～17:30
(年末年始/祝日など、弊社休業日を除く)

※コレクトコールによるお問い合わせは受付致しかねます。



メールでのお問い合わせ(PC)

<http://www.datasystem.co.jp/support/mail/>



メールでのお問い合わせ(スマートフォン)

<http://www.datasystem.co.jp/sp/support/>



Data System 株式会社 データシステム

<http://www.datasystem.co.jp/>

■ [本 社] 東京都新宿区新宿1-18-2 ■ [倉敷支社] 岡山県倉敷市神田1-1-11

本取扱説明書は著作権法で保護されています。取扱(取付)説明書に記載の一部、または全部(デザイン含む)を(株)データシステムの許諾・許可なしに無断で転用・複製・改変・掲示・頒布・販売・出版などおこなうことを固く禁じます。

注意事項

本書には取り付け/取り外し作業中の事故、または不適切な作業による車両損傷などにより、安全と信頼性が損なわれないよう守るべき項目を記載しています。ただし、これらの表記は起こり得るあらゆる現象に関して、すべて記載することはできないため、これらの記載事項さえ守れば良いという絶対的なものではないことを、あらかじめご承知おきください。



重要・・・本製品を取り付ける前に知っておいていただきたいこと

- 後席モニターの品番が、本製品に適合しているか確認してください。適合していない後席モニターには取り付けできません。
- 市販の後席モニターには取り付けできません。
- 必要な場合はビデオ延長ケーブルを別途ご購入してください。

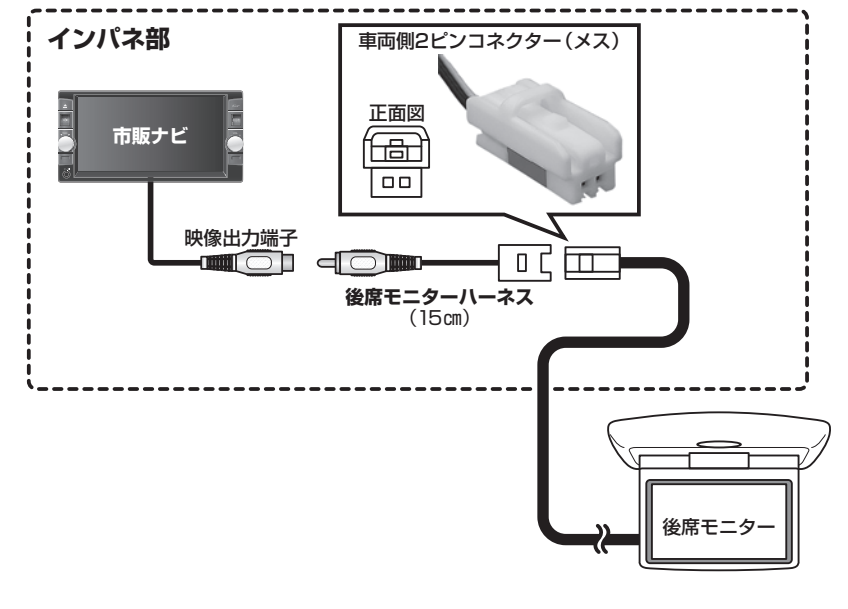


注意・・・守らないと車及び製品を破損、または故障させる恐れがあるもの

- 取り付け前に、必ずエンジンを停止させバッテリーマイナス端子を外してください。ただし、その場合はラジオや時計などのメモリー内容が消えてしまいます。消えてしまうと困るメモリーの内容は、バッテリーマイナス端子を外す前に必ずメモしておき、取り付け完了後、再度入力してください。
- 本製品を使用、操作したことによって発生した、人身・物損事故の責任・補償は一切負いません。
- ユニット内のカセット、音楽ディスク、地図ディスクなどは、すべて取り出してから脱着作業をおこなってください。
- コネクタを外すときは、コネクタの抜け防止爪をしっかり押し込み、まっすぐ引き抜いてください。コネクタを無理に引っ張りますと、車両側ユニット内の基板が破損する恐れがあります。
- 配線部分を引っ張ることは絶対にしないでください。断線、接触不良を引き起こす恐れがあります。
- コネクタを接続するときは、カチッと音がするまで奥まで確実に差し込んでください。
- 本製品は、必要に応じて配線部を結束バンドで固定してください。固定しないとコネクタの接触不良、配線の断線の恐れがあります。
- 本製品を取り付ける際は、ハーネスや配線がパネルやシートレール、ペダルなどに噛み込まれたり挟まれる可能性のある場所には絶対に設置しないでください。製品の破損やハーネス断線などの恐れがあります。
- 本製品の取り付けには専門知識が必要です。販売店または整備工場などに作業を依頼してください。
- 適合外の車両へ取り付けが発生したクレーム、事故、故障等に関する責任は弊社では一切負いません。あらかじめご了承ください。

取り付け方法

接続概要図



1. バッテリーのマイナス端子を取り外します。
2. 必要に応じてインパネの内装パネルなどを外し、市販ナビ(モニター)を取り外します。
3. ナビ取り付け部の奥にある、2ピンコネクタを探します。
4. 2ピンコネクタに本製品を接続します。
5. 動作を確認します。
 - ・各機器が動作する状態にして、バッテリーマイナス端子を接続します。
 - ・ナビのソースを切り替え、映像出力端子から映像を出力させます。
 - ・後席モニターの電源を入れ、ナビから出力された映像が後席モニターに映れば正常です。
 - ・映らない場合は本製品の接続や、外したコネクタの接続を確認します。
6. 本製品を固定し、ケーブル類を取り回してから、取り外したパネル類を元に戻して取り付け作業は終了です。