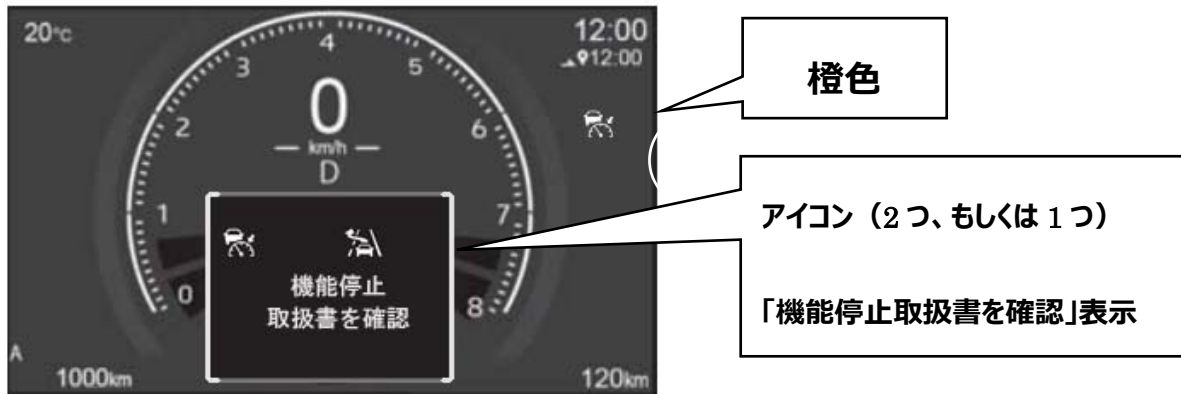


～ 大切なお知らせ ～

レクサス R X (R4.11～) で TTV429 をご利用中のお客様へ

TV キット【TTV429】動作中に、車両の一部機能（LCA、レーダークルーズコントロール）に関する「機能停止」が表示されることが確認されました（下図）。現在再調査をおこなっております。

一定の速度以上で走行し続けると、メーターパネル内に「機能停止」が表示するレーダークルーズのアイコンが橙表示（機能オフ時は白、機能オン時は緑色）

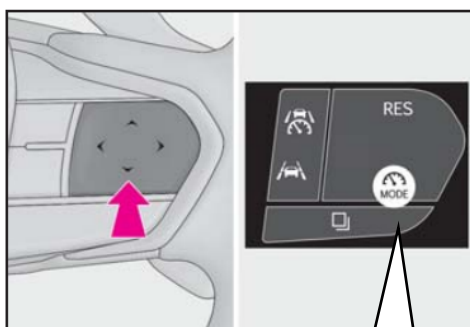


● 走行中TVを視聴するには、TV キットを ON する前に、あらかじめ走行支援機能を「クルーズコントロールモード」へ切り替えをお願いします


※レーダークルーズモードに付随する下記の機能も使用できなくなります

- ・アドバンスドドライブ（渋滞時支援機能）
- ・LCA（レーンチェンジアシスト）
- ・LTA（レーントレーシングアシスト）

【手順】ステアリングスイッチ（タッチトレーサースイッチ）右側の MODE ボタンを押すと、走行支援モードが切り替わります



MODE ボタン

- ・ステアリングスイッチ（タッチトレーサースイッチ）に指で触れると、ヘッドアップディスプレイまたはメーター内へボタンの情報が表示されます。
- ・「MODE」アイコンが表示されていない場合は  ボタンを押してページを切り替えてください
- ・ボタン配置はユーザーカスタマイズによって図と異なる場合がございます
- ・走行支援モードの状態はメーター内のアイコンで判別します



【重要】レーダークルーズモードを使用される場合

エンジン始動時から TV キットは OFF（純正状態）のままで走行してください