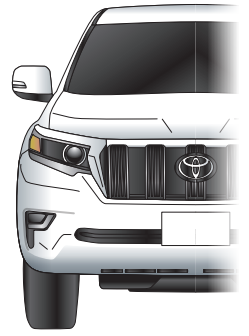


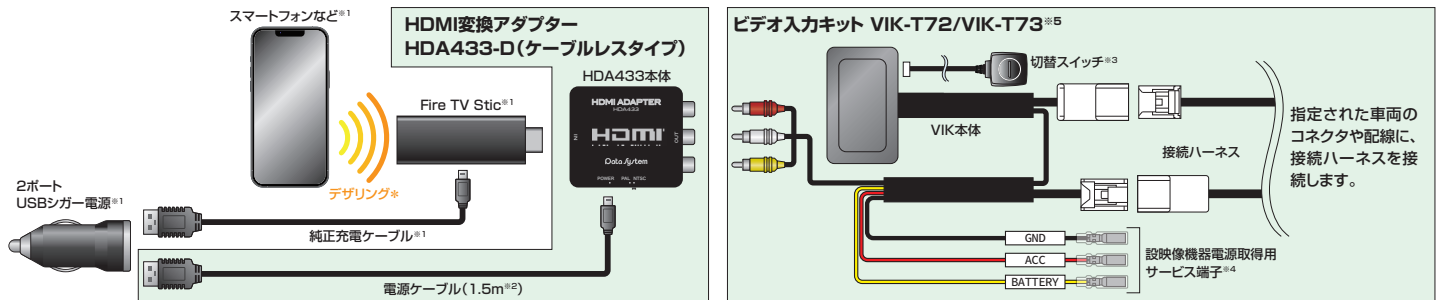
# ランドクルーザー プラド



車種	搭載オーディオ	型式	年式	接続イメージ	接続製品/品番
ランドクルーザー プラド	ディスプレイオーディオ + T-Connectナビキット	GDJ150W-151W/ TRJ150W	R2.8~R6.4	<b>B</b>	HDMI変換アダプター/HDA433-D(ケーブルレスタイプ) ビデオ入力キット/VIK-T72またはVIK-T73*

\*TV-KITを装着されている方は、VIK-T72をお選びください。

## 接続イメージ **B** ディスプレイオーディオ + T-Connectナビキット装着車でFire TV Sticを視聴する場合



※1:別途ご用意ください。※2:同梱のケーブル長は予告なく変更する場合があります。※3:付属はVIK-T73のみ。※4:[BATTERY][ACC][GND]の各配線はサービス端子です。再生する映像機器の電源取得に使用ください。再生する映像機器への接続以外の電源取得には使用しないでください。  
 ※5:TV-KITを装着されている方は、VIK-T72をお選びください。\*車内でFire TV Stickを使う場合、デザリング機能付のスマートホンやモバイルWi-FiルーターなどのWi-Fi環境が必要になります。詳しくはご契約の通信会社にご確認ください。

### ■走行中の映像視聴について

取り付けるビデオ入力キットの品番によって走行中に映像視聴する場合は別途TV-KITが必要です。

	VIK-T72	VIK-T73
走行中の映像視聴	別途TV-KITが必要です	○

ビデオ入力キットの  
製品情報はコチラ



HDMI変換アダプターの  
製品情報はコチラ



### ■TV-KIT適合表

切替タイプ/ビルトインタイプ...切替スイッチを標準装備。スイッチ操作によりノーマル制御に戻すことができます。

オートタイプ...切替スイッチがないため取付けがシンプルで、室内のイメージを損なわず装着できます。※切替スイッチを追加することはできません。

	切替タイプ	ビルトインタイプ	オートタイプ
品番	TTV411	TTV411B-D	TTA611
スイッチ形状	汎用スイッチ(ケーブル長:2m)	純正風ビルトインスイッチ	スイッチなし

TV-KITの  
製品情報はコチラ



### ビルトインタイプなら純正風スイッチで 目立たずスマートに取り付け

ビルトインタイプは、純正パネルにスイッチを埋め込むタイプですので、目立たずスマートに取り付けることが可能です。

※必ず車両のスペアスイッチホールがあるか、またサイズが合っているかご確認ください。



※外部出力に対応していないスマートフォンの機能やアプリがあります。

※スマートフォンのアプリのダウンロードやご利用時にかかるパケット通信料はお客様のご負担となります。